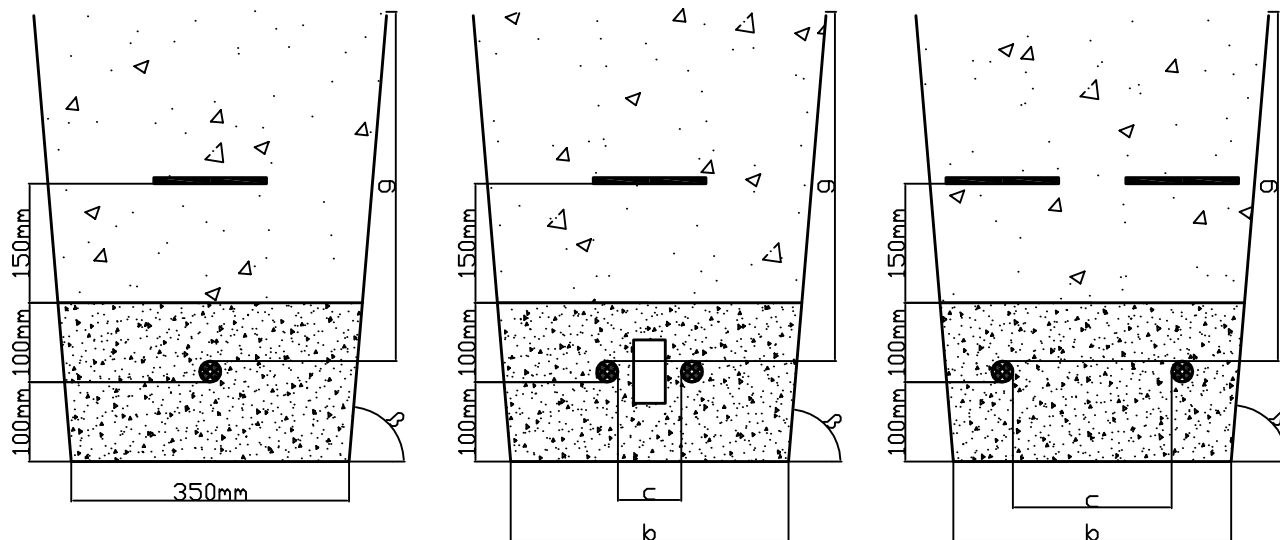
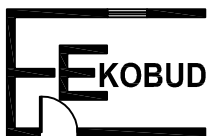


RYSUNEK ROWU KABLOWEGO



Rodzaj kabla	g [cm]	β	Napięcie linii kablowej	c	b [cm]			
					Ilość kabli w rowie			
kabel ośw ulic	50	60 90	kV	cm	2	3	4	5
kabel nn do 1kV	70	60 90	$U \leq 10$	10	40	60	80	100
kabel SN 15kV	90	60 90	$U > 10$	25	60	90	120	150



PRZEDSIĘBIORSTWO PROJEKTOWO-BUDOWLANE "EKOBUD" s.c.
Dmosin Drugi nr 89 B, 95-061 Dmosin
PRACOWNIA PROJEKTOWA:
93-312 Łódź, ul. Tuszyńska 155

OBIEKT: BUDOWA SZKOLNEJ SALI SPORTOWEJ PRZY SZKOLE PODSTAWOWEJ I GIMNAZJUM PUBLICZNYM W NOWYCH ZDUNACH WRAZ Z BUDOWĄ ZBIORNIKA NA ŚCIEKI BYTOWE ORAZ PRZEBUDOWĄ NAWIETRZNEJ LINII ENERGETYCZNEJ ŚREDNIEGO NAPIĘCIA

LOKALIZACJA INWESTYCJI:
NOWE ZDUNY
Dz. nr 111/2, 27/3, 27/4

TYTUŁ RYSUNKU:

RYSUNEK ROWU KABLOWEGO

SKALA:

1:100

DATA: 07.2011

BRANŻA: SIECI ELEKTROENERGETYCZNE

PODPIS:

FAZA: PB-W

PROJEKTANT:

Janusz Bojanowski

upr. bud.195/68, 248/89 WŁ w
specjalności instalacji, sieci urządzeń
elektrycznych

NR RYSUNKU:

E/04

WSPÓŁPRACA:

mgr inż. Tomasz Bergier

SPRAWDZAJĄCY:

inż Zbigniew Wojnarowski

upr. bud. GP.II-8346-263/76 w
specjalności instalacyjno - inżynierskiej w
zakr. sieci elektrycznych (bez ograniczeń)

NR STRONY:

Ez/16